

objednatel:

zakázka:



Město Boskovice
Masarykovo nám. 4/2
680 18 Boskovice

KOMPLEXNÍ OBNOVA PARKU U ZÁMECKÉHO SKLENÍKU
p. č. 1216/2, 1218/1, 1218/2, 1218/3, 1218/4, 1218/7, 1218/8, 1218/9,
1218/10, 1220/1, 1220/2, 1220/5 k. ú. Boskovice

stupeň dokumentace:

Dokumentace pro zadání stavby dle vyhlášky č. 169/2016 Sb.

generální projektant:



EA architekti, s.r.o. m_+420 602 462 127
Rezkova 934/54 e _eichlerova@ea-architekti.cz
602 00 BRNO w _www.ea-architekti.cz

autor návrhu: Ing. arch. Eva Eichlerová
Ing. arch. Zdeněk Eichler
spolupráce: Ing. Věra Handlová

část:

paré číslo:

SO05.1 – AREÁLOVÉ ROZVODY VODY A KANALIZACE

zpracovatel části:



HP consult s.r.o. m_+420 739556045
Durdáková 5 e _hpconsult@seznam.cz
613 00 Brno w _www.bim-tzb.cz

zodp. projektant: Ing. Ladislav Pilař

vypracoval: Ing. Ladislav Pilař

název výkresu:

číslo zakázky: 21-2021

datum: 06/2022

formát: 3A4

SPECIFIKACE REVIZNÍCH
ŠACHET

číslo výkresu:





002

TABULKA ŠACHET

Šachtové dílce

poř.	Označení	Kóta	Umístění	Kóta	Kóta	Kóta	Výška	Vyrovnávací	Šachtový	Sačtová	Stupadla	Sačtové
	šachty	terénu		poklopu	dna	dna	šachty	přístěnek pro	zářytová	skruž		dro
								poklop šachty	deska			
		[m n.m.]		[m n.m.]	[m n.m.]	[m n.m.]	[m]		ks	ks	ks	elastomerové těsnění
1	SA2	398.04	h = 0.0 m	398.04	396.54	396.54	1.50	63/4	1	100-63/58	1	100/25
											1	100/469 KOM tl. 15cm
												podkladový beton
												těsnění pro DN 1000
2	SA3	399.29	h = 0.0 m	399.28	398.09	398.09	1.19	63/8	1	100-63/17	1	100/25
								63/6			1	100/469 KOM tl. 15cm
									1			podkladový beton
												těsnění pro DN 1000
3	SA4	401.78	h = 0.0 m	401.78	400.28	400.28	1.50	63/4	1	100-63/58	1	100/25
											1	100/469 KOM tl. 15cm
												podkladový beton
												těsnění pro DN 1000
4	SA5	402.10	h = 0.0 m	402.10	400.54	400.54	1.56	63/8	1	100-63/58	1	100/25
											1	100/469 KOM tl. 15cm
												ocel s PE
												podkladový beton
												těsnění pro DN 1000
								</				

TABULKA ŠACHTOVÝCH DEN

Poř.	Označení	Schémat.	Označení	Vývod	Hlavní	1. vedlejší	2. vedlejší	3. vedlejší	4. vedlejší
	šachty	znacka			přívod	přívod	přívod	přívod	přívod
1	SA2		100/489 KOM tl. 15cm	DN (mm) 200/189 SN 8	DN (mm) 200/189 SN 8	DN (mm) 200/189 SN 8	DN (mm) 200/189 SN 8	DN (mm) 200/189 SN 8	DN (mm) 200/189 SN 8
			Zláb: beton	Material PVC; SN 8	Material PVC; SN 8	Material Uhelis	Material Uhelis	Material Uhelis	Material Uhelis
			nastupnice: beton	dřímml U	Uhelis 180	dřímml U	dřímml U	dřímml U	dřímml U
			kyneťa: 1/2 DN	sklon [%] 59.0	dřímml U	dřímml U	dřímml U	dřímml U	dřímml U
2	SA3		100/489 KOM tl. 15cm	DN (mm) 200/189 SN 8	DN (mm) 200/189 SN 8	DN (mm) 200/189 SN 8	DN (mm) 200/189 SN 8	DN (mm) 200/189 SN 8	DN (mm) 200/189 SN 8
			Zláb: beton	Material PVC; SN 8	Material PVC; SN 8	Material Uhelis	Material Uhelis	Material Uhelis	Material Uhelis
			nastupnice: beton	dřímml U	Uhelis 160	dřímml U	dřímml U	dřímml U	dřímml U
			kyneťa: 1/2 DN	sklon [%] 95.0	dřímml U	dřímml U	dřímml U	dřímml U	dřímml U
3	SA4		100/489 KOM tl. 15cm	DN (mm) 200/189 SN 8	DN (mm) 200/189 SN 8	DN (mm) 200/189 SN 8	DN (mm) 200/189 SN 8	DN (mm) 200/189 SN 8	DN (mm) 200/189 SN 8
			Zláb: beton	Material PVC; SN 8	Material PVC; SN 8	Material Uhelis	Material Uhelis	Material Uhelis	Material Uhelis
			nastupnice: beton	dřímml U	Uhelis 138	dřímml U	dřímml U	dřímml U	dřímml U
			kyneťa: 1/2 DN	sklon [%] 60.0	dřímml U	dřímml U	dřímml U	dřímml U	dřímml U
4	SA5		100/489 KOM tl. 15cm	DN (mm) 200/189 SN 8	DN (mm) 180/151 SN 8	DN (mm) 200/189 SN 8	DN (mm) 200/189 SN 8	DN (mm) 200/189 SN 8	DN (mm) 200/189 SN 8
			Zláb: beton	Material PVC; SN 8	Material PVC; SN 8	Material Uhelis	Material Uhelis	Material Uhelis	Material Uhelis
			nastupnice: beton	dřímml U	Uhelis 124	dřímml U	dřímml U	dřímml U	dřímml U
			kyneťa: 1/2 DN	sklon [%] 12.0	dřímml U	dřímml U	dřímml U	dřímml U	dřímml U

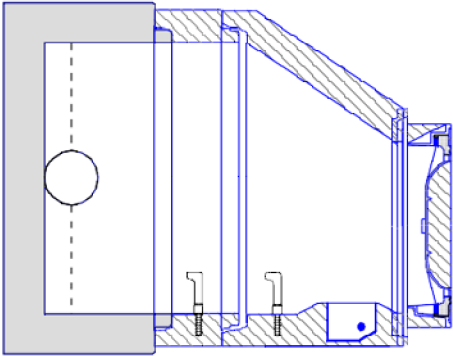
TABULKA ŠACHTOVÝCH POKLOPŮ

Poř.	Označení	Třída	Označení	Popis	Uprava	Výška	Počet
	šachty	zařízení					
1	SA2	D	D 400	bez odvětrání, D400	skladba komunikace	160	1
2	SA3	D	D 400	bez odvětrání, D400	skladba komunikace	160	1
3	SA4	D	D 400	bez odvětrání, D400	skladba komunikace	160	1
4	SA5	D	D 400	bez odvětrání, D400	skladba komunikace	160	1
	Celkem	D	D 400	bez odvětrání, D400		160	4

TABULKA SESTAV ŠACHET

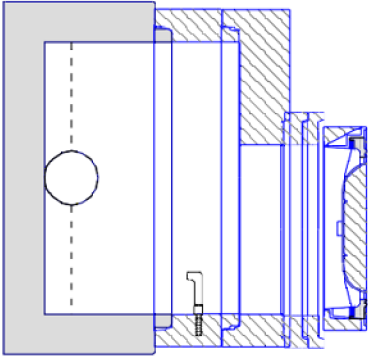
Šachta č.1 ŠA2

dno 100/469 KOM II.15c	1
skruž 100/25	1
kónus 100-63/58	1
WL.DIŠI. 63/4	1
poklop D 400	1
těsnění pro DN 1000	2
kóta dna	396,54 m
kóta terénu	398,04 m
rozdlí kót	1,50 m
převýšení nad terénem	0,00 m
výška šachty	1,50 m
stavební výška	1,65 m



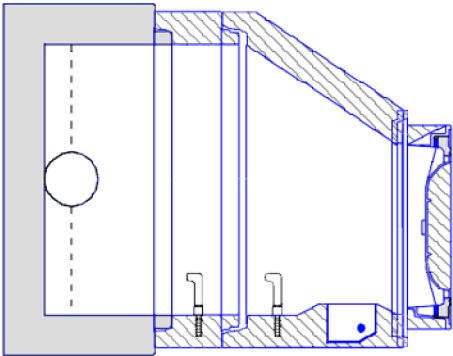
Šachta č.2 ŠA3

dno 100/469 KOM II.15c	1
skruž 100/25	1
deska 100-63/17	1
WL.DIŠI. 63/8	1
WL.DIŠI. 63/6	1
poklop D 400	1
těsnění pro DN 1000	2
kóta dna	398,09 m
kóta terénu	399,29 m
rozdlí kót	1,20 m
převýšení nad terénem	0,00 m
výška šachty	1,19 m
stavební výška	1,34 m



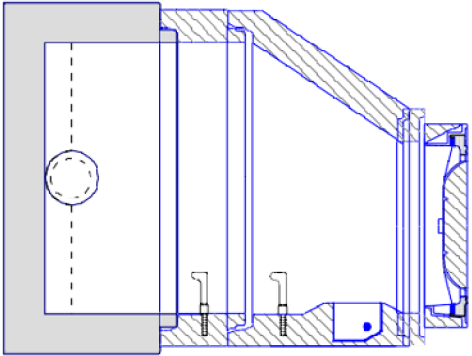
Šachta č.3 ŠA4

dno 100/469 KOM II.15c	1
skruž 100/25	1
kónus 100-63/58	1
WL.DIŠI. 63/4	1
poklop D 400	1
těsnění pro DN 1000	2
kóta dna	400,28 m
kóta terénu	401,78 m
rozdlí kót	1,50 m
převýšení nad terénem	0,00 m
výška šachty	1,50 m
stavební výška	1,65 m



Šachta č.4 ŠA5

dno 100/469 KOM II.15c	1
skruž 100/25	1
kónus 100-63/58	1
WL.DIŠI. 63/8	1
poklop D 400	1
těsnění pro DN 1000	2
kóta dna	400,54 m
kóta terénu	402,10 m
rozdlí kót	1,56 m
převýšení nad terénem	0,00 m
výška šachty	1,56 m
stavební výška	1,71 m



TABULKA ŠACHET

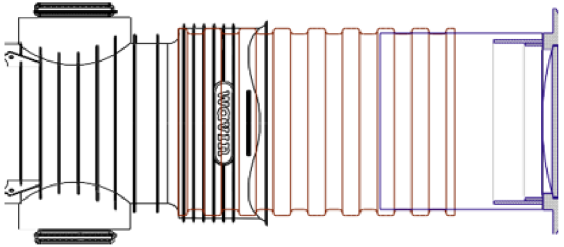
poř. označení šachty	kóta [m n.m.] terénu	vchodu dna potrubí	výška šachty [m]	převýšení šachty nad terénem	typ dna obj.číslo	DN potrubí [mm]	š.roura (DN/L) výška [mm]	425/1500
1	Š_PITKO 401.69	401.69 400.49	1.20	h=0.0 m	425 - dno KG 160 přímé	160	640	1

TABULKA ŠACHTOVÝCH DEN

poř. označení šachty	schémat. značka	označení dna obj.číslo	DN [mm]	materiál potrubí	kóta dna	existuje	hlavní přívod úhel	přívod zprava úhel	přívod zleva úhel	uložení dna
1	Š_PITKO	425 - dno KG 160 přímé	160	PVC hladké KG	400.49	x	180			podkladový beton

TABULKA SESTAV ŠACHET

Šachta 1 Š_PITKO

	<div>425 - dno KG 160 přímé</div> <div>425 konjug.roura 425/1500, I=</div> <div>teleskopický adaptér 425x375</div> <div>poklop litinový 425/401 s teleskopem</div> <div>kóta dna 400.49 m</div> <div>kóta terénu 401.69 m</div> <div>rozdíl kót 1.20 m</div> <div>převýšení nad terénem 0.00 m</div> <div>výška šachty 1.20 m</div>	
---	---	--

TABULKA ŠACHTOVÝCH POKLOPŮ

poř. označení šachty	třída zatížení	označení poklopu	usazení poklopu	úprava kolem poklopu	výška poklopu [mm]	obj.číslo
1	Š_PITKO	D	poklop litinový 425/401 s teleskopem	do teleskopického adaptéru	žulová dlažba do bet.	38